

Visuelles PROJEKTMANAGEMENT

nach neuestem Stand

Goalscape Enterprise

Die Situation im Projektmanagement

Kennen Sie das auch: trotz geschulter Projektleiter und vieler IT-Anwendungen scheitern noch immer sehr viele Projekte. Fehlende Zielanpassung, mangelhafte Kommunikation oder ein zu hoher bürokratischer Aufwand erschweren häufig die Projektarbeit. Und das trotz theoretisch gut durchdachter Methoden und IT-Tools zur Planung und Kontrolle von Projekten, die aber im dynamischen Umfeld großer Projekte in der Praxis nicht oder nur schwer einsetzbar sind.

Das Problem

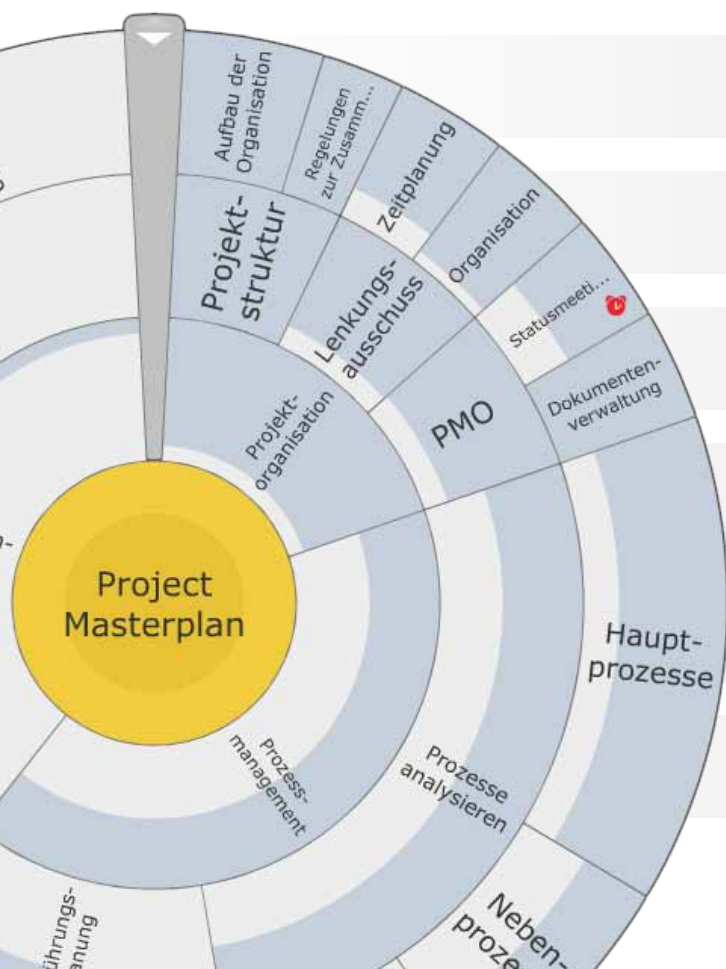
Wenn der zentrale Projektplan nicht wirklich aktuell und verbindlich ist, ist er in der Praxis eher schädlich als nützlich. Wenn Informationen zum Status der Projektaufgaben über Excel Abfragen in umfangreiche Projektreports einfließen

und auf diesem Wege mehrfach angepasst und interpretiert werden müssen, können weder wahre noch Echtzeit-Informationen zum Projektstatus vorliegen.

Die Ursache „unpassender“ Planung und schlechter Statusdokumentation liegt nicht beim Projektleiter sondern im falschen Ansatz. Die eingesetzten IT-Tools und Methoden sind zu sehr zentralistisch auf die Projektleitung fixiert, die aber nicht alle Aspekte im Detail einbeziehen kann.

Unsere Lösung

Mit **Goalscape Enterprise** steht nun ein Tool zur Verfügung, das die Schwächen vieler verbreiteter Systeme beseitigt indem es folgende besondere Eigenschaften aufweist:



- > Sehr gute Visualisierung der Ziele, Aktivitäten und des Status in einem „Big Picture“
- > Realtime-Statusreporting auf Basis der dezentralen Daten ohne weitere Aufbereitung
- > Zentraler Überblick bei dezentraler Planung und Steuerung
- > Unterstützung der Kollaboration und Kommunikation aller mit allen Beteiligten
- > Verwaltung aller Dokumente und Entscheidungen mit Zuordnung zum richtigen Projektelement
- > Einfache Bedienung und leichtes Verständnis – alle Stakeholder arbeiten nur mit einem einzigen Tool

Einzigartig bei GOALSCAPE:

der neue Blick auf das Projekt

Goalscape Enterprise basiert auf der Erkenntnis, dass ein erfolgreiches Projekt stark abhängig von einer aktiven Interaktion zwischen Auftraggebern, Projektleitung, den Projektmitarbeitern und den Betroffenen ist. Nur wenn der Kunde nach Projektende in der Lage ist, die umgesetzten Ziele langfristig zu realisieren und eigenständig seine neuen Prozesse und Organisationen zu leben, ist ein nachhaltiger Projekterfolg gewährleistet. **Goalscape Enterprise** verbindet alle Stakeholder mit einem einfachen IT-Tool.

Goalscape Enterprise ist eine serverbasierte Anwendung, die es ermöglicht einen permanenten Realtime Status abzurufen und Aktivitäten des gesamten Projektes transparent darzustellen. Darüber hinaus ermöglicht es dem Management schnell und ergebnisorientiert über eine eventuell notwendige Neuausrichtung der Ziele zu entscheiden.

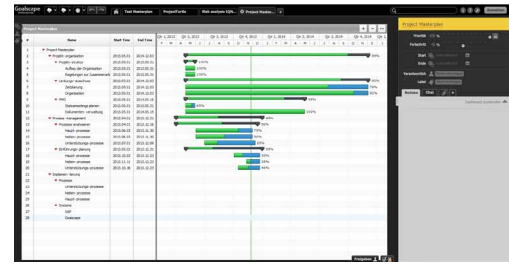
Einzigartig in Goalscape Enterprise – der neue Blick auf das Projekt

Für die Visualisierung von Projekten bietet **Goalscape Enterprise** ein komplett anderes optisches Ergebnis als die klassischen Projektmanagementsysteme. Hier werden die Ziele, Ergebnistypen (Produkte) und die Aufgaben in verschiedenen Ebenen dargestellt. Die Größe der Segmente gibt die Priorität wieder. Somit können in einem System Ziele non-linear geplant und visualisiert werden.



*Die Goalmap:
Alle Ziele, Aufgaben und Prioritäten
mit dem aktuellen Arbeitsfortschritt
immer im Blick!*

Durch Darstellung in verschiedenen Ebenen wird eine schnelle Visualisierung des Fortschritts ermöglicht. Auf einen Blick werden die Fortschritte sichtbar und eventuelle Backlogs erkannt. Die Darstellungsform gibt einen guten Überblick über „das große Ganze“ und ist besonders hilfreich, wenn es um ein Projekt mit vielen Einzelkomponenten geht.



Auch die klassische Darstellungsform als Gantt-Diagramm ist möglich.

Die bps Projektmanagementmethodik

Als langjähriger Partner in Prozess- und Projektmanagement setzt bps business process solutions GmbH auf eine besondere Form des Projektmanagement. Die Anforderungen des Kunden sowohl während als auch nach der Projektlaufzeit werden hierbei in den Mittelpunkt gestellt. Eine maximale Abdeckung der sich im Zeitablauf ändernden Anforderungen des Kunden ist der zentrale Anspruch. bps lebt somit wesentliche Merkmale agiler Projekte und verbindet diese mit Methoden des klassischen Projektmanagement.

Um diese spezielle Interpretation von Projektmanagement auch technisch darzustellen, hat sich bps mit der Goalscape Software GmbH in einer Entwicklungspartnerschaft zusammengeschlossen, um die Anforderungen dieser Philosophie unter dem Namen ProjectTurtle über **Goalscape Enterprise** zu realisieren.

Somit ist **Goalscape Enterprise** nicht nur ein Tool, sondern das Bindeglied das integrative Projektarbeit mit aktivem Projektmanagement erfolgreich kombiniert.

Sollten Sie näheres über **Goalscape Enterprise** oder die Projektmanagementmethode ProjectTurtle der bps GmbH erfahren wollen, sprechen Sie uns bitte an.



ProjectTurtle

 **bps**
business process solutions

bps gmbh
Drehbahn 7
20354 Hamburg

Tel.: 040/31 99 222-0
Fax: 040/31 99 222-9
E-Mail: post@bps.de